

PLASMA-VISION

-10°C -20°C



Con la serie PLASMA-VISION è possibile stoccare sacche di plasma ed emoderivati a -20°C in un congelatore provvisto di triplo vetro temprato: questo permette di avere sotto controllo già dall'esterno i prodotti, mantenendoli sempre alla corretta temperatura di conservazione. I PLASMA-VISION 2T consentono di conservare prodotti a temperatura positiva e altri a temperatura negativa in un'unica struttura: ad esempio sangue a temperatura positiva (+4 °C) e plasma congelato a -20°C.

PLASMA-VISION range allows storing blood bags and blood related products at -20°C in a freezer equipped with triple glass door; this will keep under visual control the stored products while maintaining the correct storage temperature.

PLASMA-VISION 2T will preserve in single equipment products needing positive temperature storage and others needing negative temperature; for example, blood at +4°C and frozen plasma at -20°C.



Plasma
Vision
400

400 lt
L 600
P 655
H 1955



Plasma
Vision
700

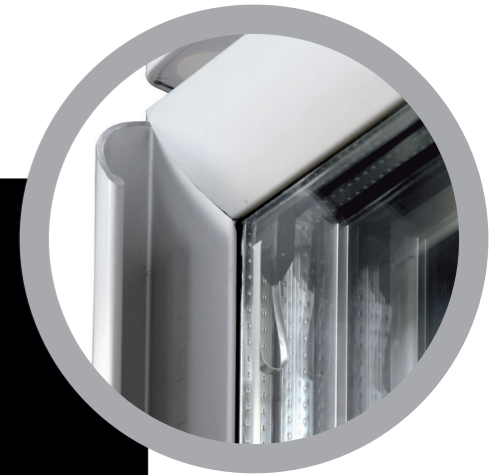
700 lt
L 750
P 875
H 2100

PLASMA-VISION 2T

+2°C +15°C
-10°C -20°C

Porta a vetro temprato, antiappannante e termoisolante di triplo spessore con profilo in alluminio anodizzato, conforme alle normative di sicurezza vigenti. Maniglia a tutta lunghezza per una corretta presa, guarnizione magnetica di tenuta sui quattro lati, chiusura automatica con molla di ritorno e fermo porta a 90°.

Triple glass heat treated door, anti-mist, anodized alu profiles, in accordance with safety regulations. Full length door handle for a secure grip, magnetic gasket on four sides, automatic recovery and door stop at 90°.



Plasma
Vision
400 2T

400 lt
(200+200)
L 600
P 655
H 2015



Plasma
Vision
500 2T

500 lt
(250+250)
L 720
P 765
H 2080

+2°C +15°C
-10°C -20°C
PLASMA-VISION 2T



Plasma
Vision
700 2T

700 lt
(300+300)

L 720
P 885
H 2050

PLASMA-VISION
PLASMA-VISION 2T

MODELLO
MODEL

	400	700	400 2T	500 2T	700 2T
Capacità lt (cu ft) - Capacity lt (cu ft)	347 (12,26)	620 (21,91)	170+160 (6,01+5,66)	249+230 (8,80+8,13)	260+265 (9,19+9,37)
Capacità lorda lt (cu ft) - Gross capacity lt (cu ft)	347 (12,26)	620 (21,91)	170+181 (6,01+6,39)	249+261 (8,80+9,22)	288+305 (10,18+10,78)
Campo di temperatura - Temperature range	-10 -20°C		+2 +15°C / -10 -20°C		
N. ripiani in dotazione - Nr. of provided shelves	3	3	2+2	2+2	2+2
N° max ripiani /cassetti o cestelli Max. nr of shelves/drawers or baskets	4	6	3+3	3+3	3+3
Nr. max rack per 12 sacche (450 ml) Max. nr of racks for 12 plasma bags (450 ml)	12	18	9+9	9+9	9+9
Controllore elettronico - Electronic controller	ECT-F TOUCH				
Dimensioni esterne mm (LxPxH) External dimension mm (WxDxH)	600x670x1955	750x875x2100	600x655x2015	720x765x2080	720x860x203
Dimensioni interne mm (LxPxH) Internal dimensions mm (WxDxH)	500x493x1405	600x686x1505	500x496x685 / 500x496x730	600x588x703 / 600x588x740	600 x 686 x 700 600 x 686 x 740
Registrazione della temperatura - Temperature recording					
Sistema di allarme acustico e visivo Acoustic and visual alarm system					
Allarme acustico e visivo in black out Visual and acoustic alarm during power failure					
Sonda simulatore prodotto PT100 Product temperature PT100 simulation probe					
Elettroserratura per controllo multi-accessi Electric digital key lock, multi access control	✓				
Contatti esterni (RS485+Ethernet+contatti puliti) External terminal board (RS485/Ethernet/Dry contact)					
Sensori di corrente e tensione - Mains and tension sensors					
Termostato di sicurezza - Safety thermostat					
Test di autodiagnosi preventiva - Preventive self-diagnostic test					
Funzione Night & Day per risparmio energetico Power saving Night&Day function					
Finitura Esterno/Interno - External/Internal Coating	B+B or B+X		B + B	B+X	
Spessore isolamento (fianchi/schiena) mm Insulation thickness (sides/back) mm	50/70	75	50/70	60/75	60
Tipo di porta - Door type	Vetrata - Glass door				
Tipo di Refrigerazione - Refrigeration type	Ventilata - Forced air circulation				
Tipo di gas refrigerante - Refrigerant gas type	R290 or R452A		R452A+R452A or R290+R290		
Sbrinatorio - Defrost	Automatico con evaporizzazione acqua condensa Automatic with condensate water evaporation				Automatico Automatic
Piedi/Rullini - Feet/Rollers	Rullini (Ø 20mm) Rollers (Ø 20mm)	Piedi (H=130mm) Feet (H=130 mm)	Rullini (Ø 20mm) Rollers (Ø 20mm)	Piedi (H=130mm) Feet (H=130 mm)	
Illuminazione interna - Internal light	Led				
Intercambiabilità ripiani/cassetti Shelves/drawers interchange system	✓				
Consumo (kWh/24h) - Power consumption (kWh/24h)	5	6	5	5,5	7
Potenza assorbita kW - (Amp) - Run absorption kW - (Amp)	0,32 (2,3)	0,35 (2,5)	0,17 + 0,32 (1 + 2,3)	0,17 + 0,32 (1 + 2,3)	0,17 + 0,32 (1 + 2,3)
Assorbimento di spunto (A) - Starting current (A)	5	7	3 + 5	3 + 5	3 + 5
Rumorosità (<dBA) - Noise level (<dBA)	45	48	48	48	48
Calore Emesso EN 12900 (W) - Heat Rejection EN 12900 (W)	330	220	110+330	110+330	110+330
Capacità frigorifera (W) - Cooling capacity (W)	250	280	320 + 250	320 + 250	400 + 300

B+B= Lamiera plastificata bianca antibatterica interno ed esterno / Pre-coated antibacterial sheet steel, white colour, both inside and outside

B+X= Lamiera plastificata bianca antibatterica esterno e acciaio inox AISI 304 interno / Pre-coated antibacterial sheet steel, white colour, outside and AISI 304 stainless steel inside